



Prins van Oranje  
SINCE 1870



HEGEMER FAR  
Schiphuizen en Ligplaatsen

# PRINS VAN ORANJE

Een vertrouwd en professioneel adres voor nationale en internationale watersportliefhebbers

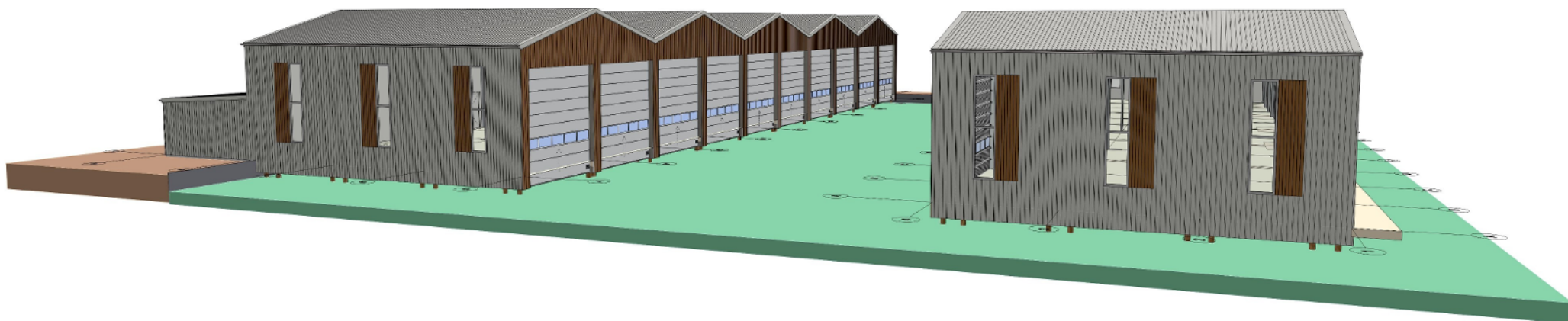
**Prins van Oranje heeft de afgelopen decennia een ruim aanbod aan schiphuizen ontwikkeld op prachtige locaties midden in het Friese Merengebied. Een fantastische omgeving om per boot te ontdekken en daarom erg populair bij watersporters.**

De gerealiseerde schiphuizen zijn er in verschillende uitvoeringen en afmetingen. Eén ding hebben alle schiphuizen gemeen: uw schip is het hele jaar beschermd tegen alle weersinvloeden. Zo bespaart u aanzienlijk op onderhoud en lakwerk, en blijft uw schip in goede conditie. Kortom, een perfecte investering voor het waardebehoud van uw schip.



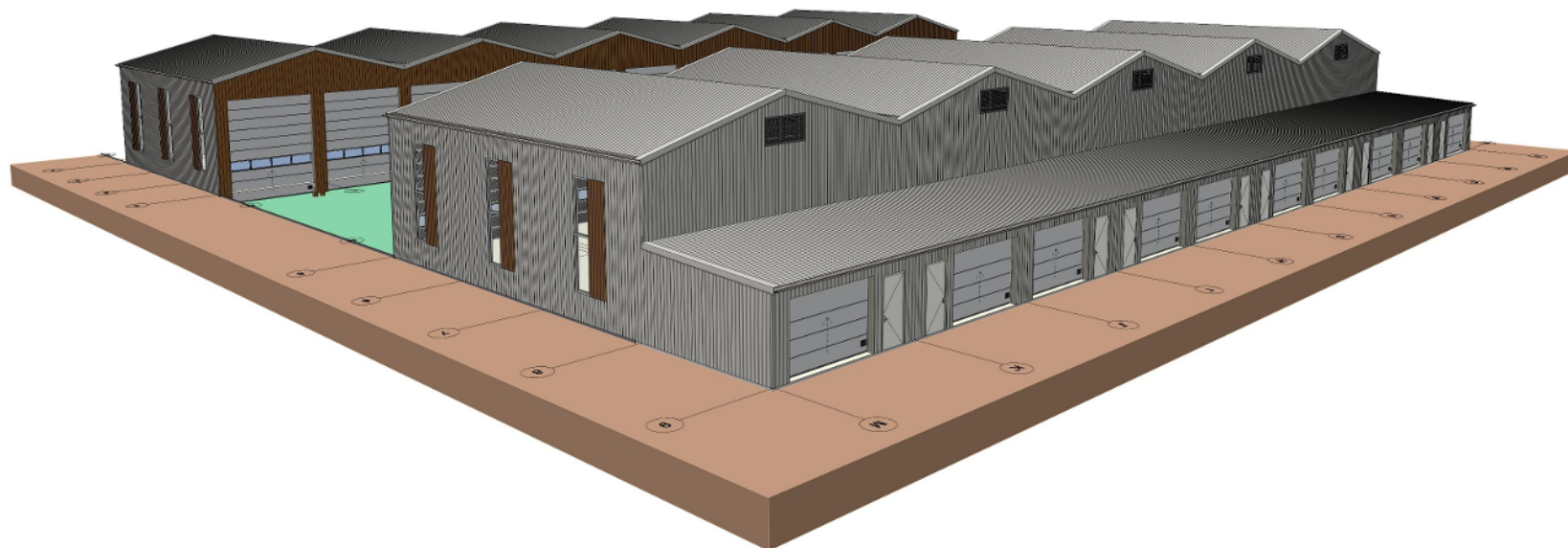


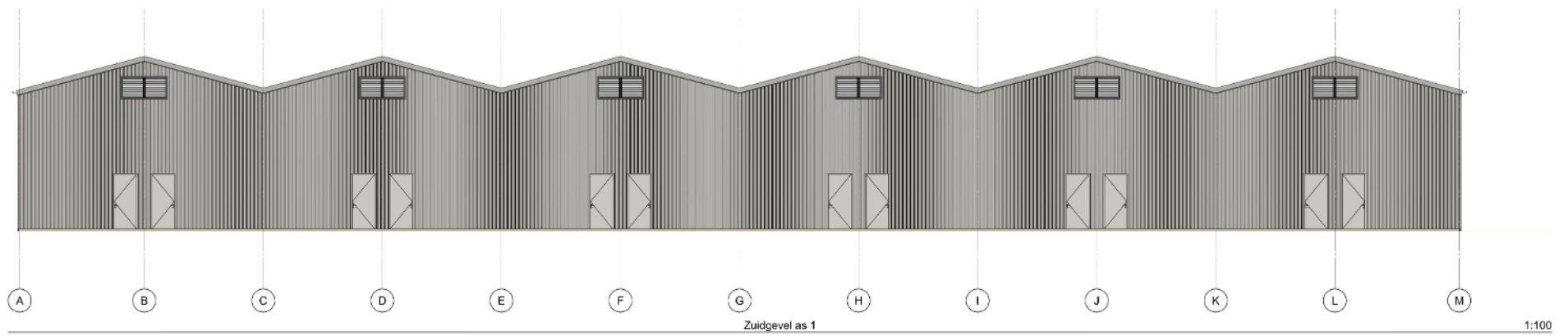
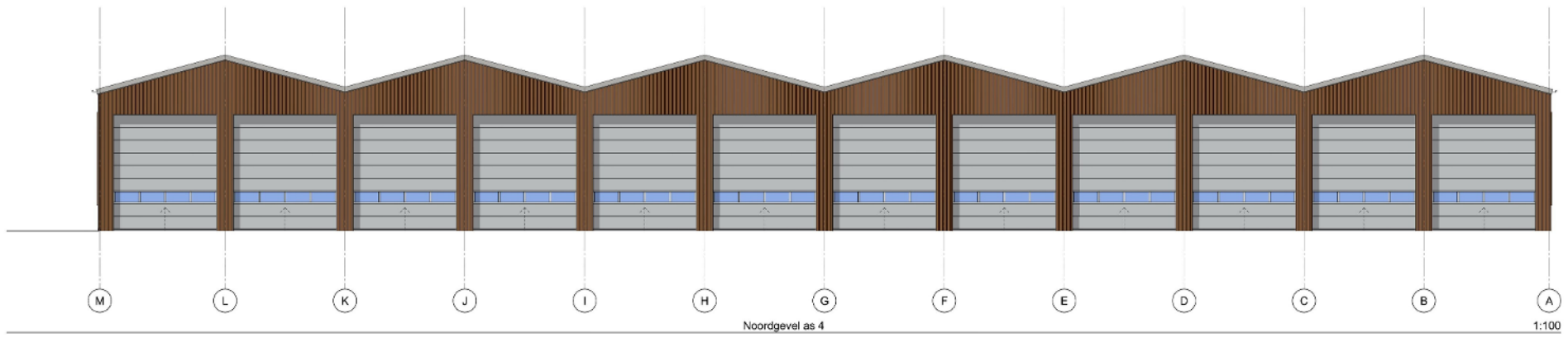
DE ONTWIKKELING VAN NIEUWE SCHIPHUIZEN EN LIGPLAATSEN  
IN HET HART VAN HET FRIESE MERENGEBIED.

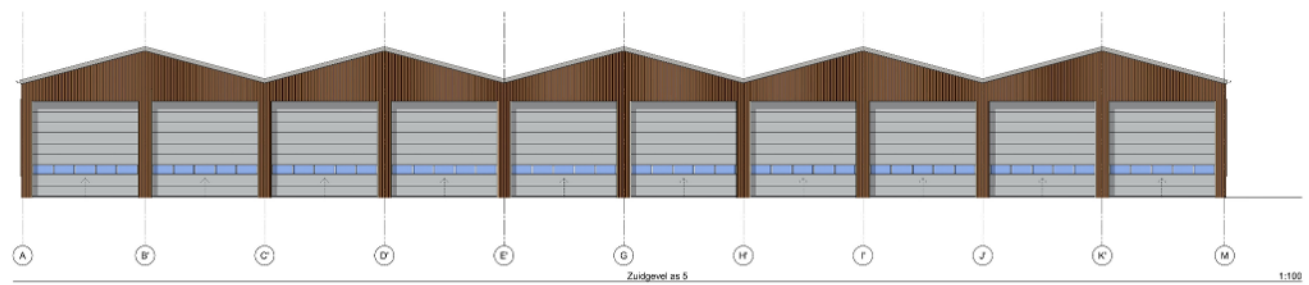
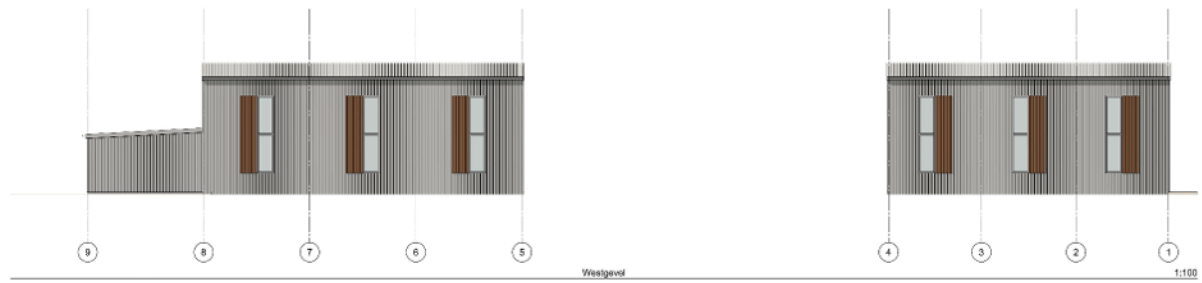
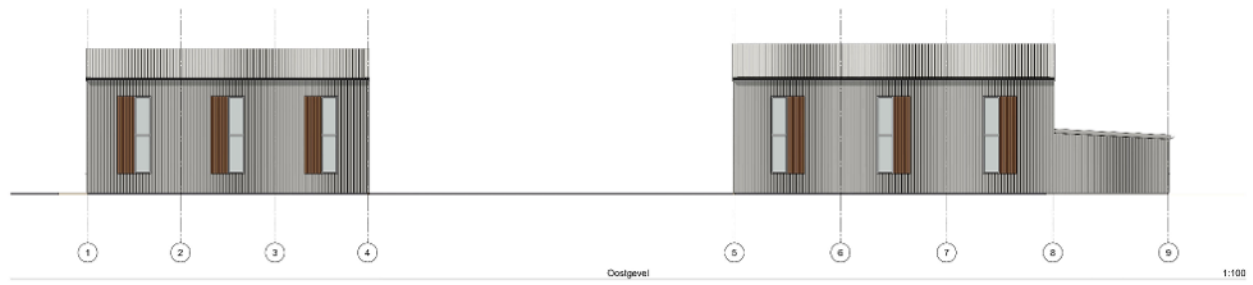
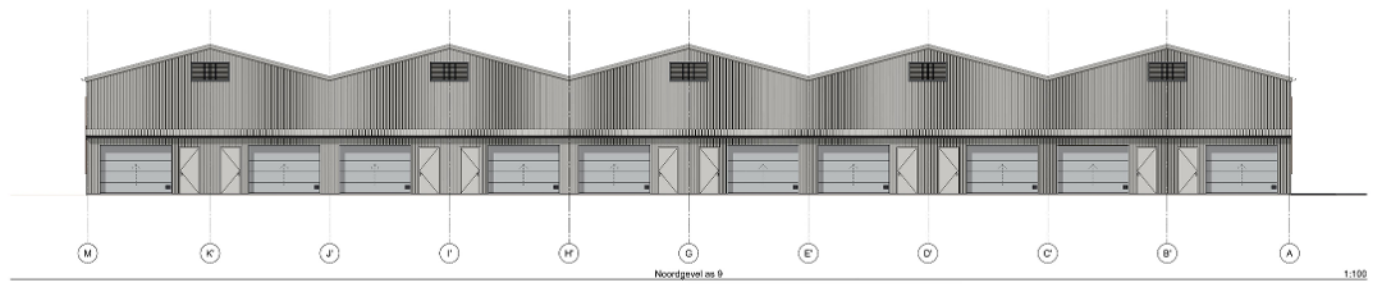


# SCHIPHUIZEN

Prins van Oranje ontwikkelt nieuwe schiphuizen van 14 en 16 meter in Heeg. Met uw jacht in een schiphuis zullen de onderhoudskosten aanzienlijk afnemen, aangezien uw boot wordt beschermd tegen alle nadelige weersinvloeden. Uw boot ligt daarnaast veilig en is beschermd tegen diefstal dankzij het permanente toezicht van een beheerder. De schiphuizen van 16 meter beschikken tevens over een ruime garage voor uw auto of bijboot.









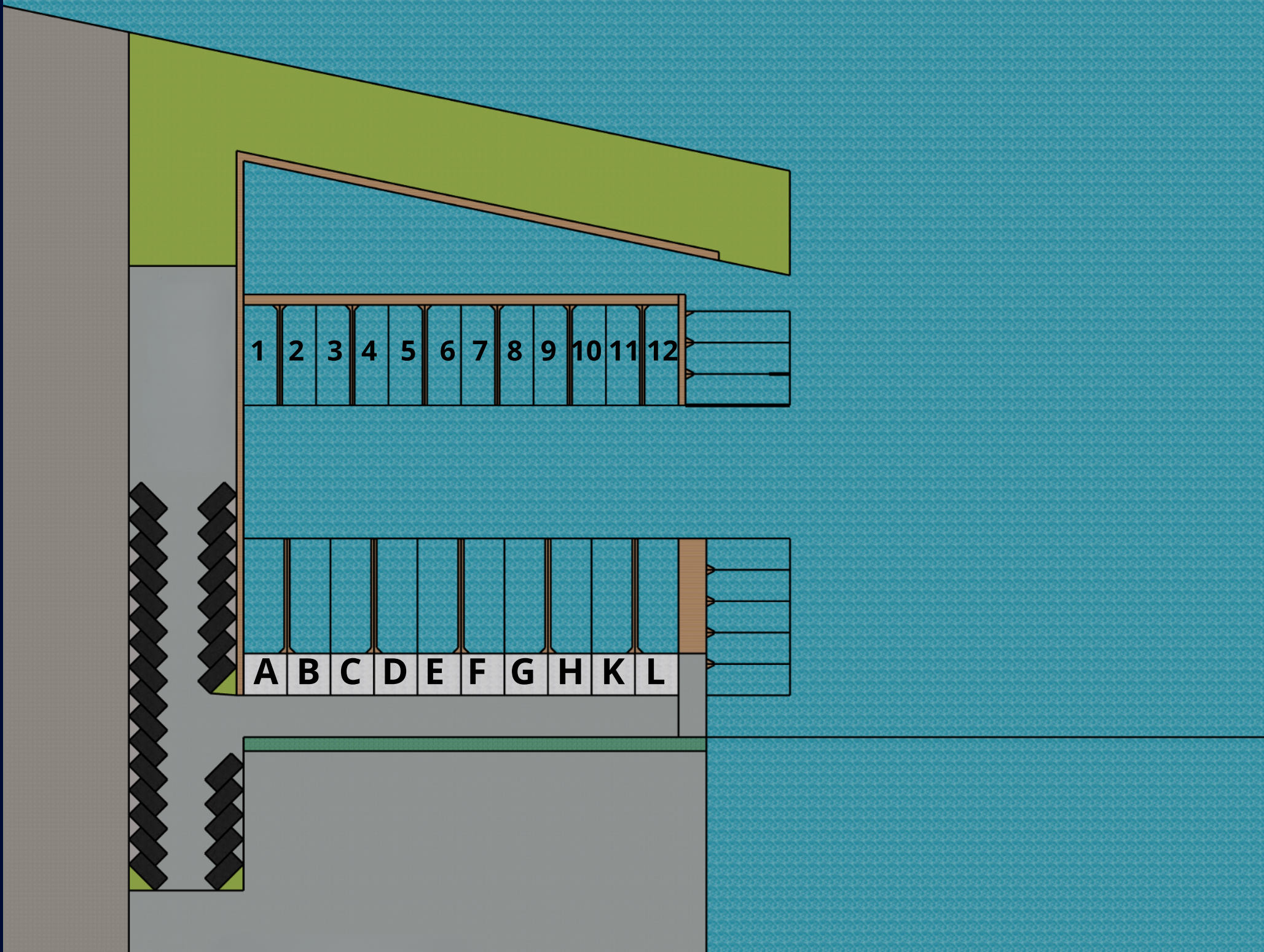
## LOCATIE

HEEG

Het gezellige Heeg staat bekend als een bruisend watersportdorp. Het ligt direct aan het Heegermeer, een van de grootste meren van Europa, en midden in het Friese Merengebied.

De nieuw te ontwikkelen haven met schiphuizen en ligplaatsen ligt dicht bij de dorpskern van Heeg. Hier zijn de nodige voorzieningen en fijne terrassen om neer te strijken na een dag op het water.

De omliggende dorpen liggen op een steenworp afstand, evenals de fraaie 18-olesgolfbaan 'Hollandsche Golfclub' in St. Nicolaasga.



1 2 3 4 5 6 7 8 9 10 11 12

A B C D E F G H K L



# OMSCHRIJVING

Schiphuizen 16 m 16.00 x 5.50 x 6.00 meter

Geïsoleerde garage 6.00 x 6.00 x 2.50 meter

Schiphuizen 14 m 14.00 x 4.45 x 5.00 meter

Tussensteigers 0.70 meter breed

# TECHNISCHE GEGEVENS

## SCHIPHUIZEN

### Staalconstructie

- Constructie berekend conform Consequence Class 1
- Staalconstructie geproduceerd conform EN-1090-2 EXC 2.
- Conservering staalconstructie: volbad verzinkt, vogelwindverband verzinkt, corrosieklasse C3.
- dak- en staalconstructie voorbereid op een extra gewicht van zonnepanelen (max. 12 kg/m<sup>2</sup>)

### Dakconstructie

#### - Schiphuis

- PIRplus sandwichpanelen, dikte 40/70 TR5 (Rc=2,02 m<sup>2</sup>K/W), incl. R.V.S. bevestigingsmateriaal, binnenzijde van de panelen met 80 µm agrocoating (t.b.v. agressief milieu) in RAL9002; buitenzijde met 55 µm HDX coating (corrosieklasse RC5) in Donkergrijs RAL7039.
- Zwaar verzinkte stalen sigma/C profielen (800 gr/m<sup>2</sup>), meeverzinkte langskanten op de spanten.
- Stalen windveer zetwerk in donkergrijs RAL7039

#### - Garage

- Sandwichpanelen 40/70 TR5 incl. R.V.S. bevestigingsmateriaal, aan de binnenzijde voorzien van AntiCondens viltlaag, aan de buitenzijde voorzien van 55 µm HDX coating (corrosieklasse RC5).
- Bandverzinkte stalen sigma en/of C profielen tussen de spanten
- Stalen windveer zetwerk in RAL7039.

### Gewelconstructie

#### - Buitengevels garages

- wandprofielplaten type 40/70 TR5 in standaard uitvoering, verticaal gemonteerd, incl. R.V.S. bevestigingsmateriaal, aan de buitenzijde voorzien van 55µ HDX coating (corrosieklasse RC5 in grijs RAL7039.

#### - Buitengevels schiphuizen

- PIRplus sandwichpanelen type 40/70 TR5, verticaal gemonteerd, incl. rvs-bevestigingsmateriaal,
- binnenzijde met 80 µm agrocoating (t.b.v. agressief milieu) in RAL9002; buitenzijde met 55 µm HDX coating (corrosieklasse RC5) in Natural Oak (hout-esthetiek).

### Binnenwanden

- Binnenwanden bestaan uit PIRplus sandwichpanelen dikte 40/70 (Rc=2,02 m<sup>2</sup>K/W), verticaal gemonteerd, incl. R.V.S. bevestigingsmateriaal, binnenzijde met 80 µm agrocoating (t.b.v. agressief milieu) in RAL9002, buitenzijde met 55 µm HDX coating (corrosieklasse RC5) in gebroken wit RAL9002.

### Overheaddeuren

#### -Schiphuizen

- Stalen 40 mm geïsoleerde overheaddeuren voorzien van ramen 4450 x 5500 mm (bxh) (14 meter schiphuizen) of 5500x5500 mm (bxh) (16 meter schiphuizen). Uitgevoerd in silver metallic RAL9006.
- Elektrisch bediend

#### -Garages (enkel bij 16 meter schiphuizen)

- Stalen 40 mm geïsoleerde overheaddeuren, afmeting: 3700 x 2500 (bxh) Uitgevoerd in silver metallic RAL9006.
- Elektrisch bediend.

### Binnen- en buitendeur

- Stalen, geïsoleerde loopdeuren type HNL1 in grondlaag RAL9016 gepoedercoat, incl. stopcilinder en stormketting.

### Terrein en verlichting

- Stalen hekwerk om het terrein voorzien van elektrische entreepoort met afstandsbediening
- Entree (6 m) en weg voor de schiphuizen voorzien van klinkerbestrating
- Aan de buitenzijde van de schiphuizen, aan de garage- en waterzijde, is een spot met schemersensor aangebracht.
- Garage voorzien van sensorverlichting.

*Technische gegevens onder voorbehoud van wijzigingen.*



# GARANTIE

## Voor de schiphuizen gelden de volgende garantiebepalingen:

- 10 jaar op de staalconstructie (constructief)
- 10 jaar op de dakbeplating
- 10 jaar op de gevelbeplating
- 5 jaar op de goten, behalve schade t.g.v. sneeuwophoping
- 1 jaar op de overheaddeuren en overige industriedeuren
- 5 jaar op kleurechtheid van de dag- en gevelbeplating
- 5 jaar op de steigers en walbeschoeing
- De garantietermijn geldt vanaf datum van oplevering.

## Voor de overdekte ligplaatsen gelden de volgende garantiebepalingen:

- 10 jaar op de staalconstructie (constructief)
- 10 jaar op de dakbeplating
- 5 jaar op de goten, behalve schade t.g.v. sneeuwophoping
- 5 jaar op de steigers en walbeschoeing
- De garantietermijn geldt vanaf datum van oplevering.

## Voor de ligplaatsen gelden de volgende grantiebepalingen:

- 5 jaar op de steigers en walbeschoeing
- De garantietermijn geldt vanaf datum van oplevering.

# PRIJZEN

**16 meter schiphuis met garagebox**

**€ 194.500 excl. BTW**

**14 meter schiphuis**

**€ 139.500 excl. BTW**

Geplande realisatie    Voorjaar 2027



*Prijzen en specificaties onder voorbehoud van wijzigingen.*

*De afgegeven opties zijn onder voorbehoud van het verkrijgen van de benodigde vergunningen.*



It Bûtlân 13 | 8621 DV Heeg, Nederland | +31 515 444 550 | [www.prinsvanoranje.nl](http://www.prinsvanoranje.nl) | [info@prinsvanoranje.nl](mailto:info@prinsvanoranje.nl)

